

LuxSat Satellite

Als u van server wilt kunnen wisselen

De bestanden in de Zip File laten toe van Server te veranderen zonder telkens alle software te veranderen .

Haal de netwerkkabel van de decoder voor Update .

(Met vn 8000cis begin bij stap twee)

Installatie

- 1) Update Bootloader met 1.0 special (niet voor de CIS)
- 2) Update Bootloader met 1.18 server choose
- 3) Update Bootloader met de laatst uitgebrachte software .
- 4) Plaats de kanalenlijst terug of Scan de kanalen via Sattelite in .
- 5) Ga naar het menu Options System Information
- 6) Gebruik de info knop op de afstandsbediening en dan zul je
FFFF-0000-00000000000000 zien staan
- 7) De twee eerste FF moeten wij nu veranderen want dit is het server nr.
(33)(34) (OD)(E0) (20) Dit kun je doen met de knopjes op/nee
Sluit het netwerk terug aan en maak de verbinding (Auto) en de Decoder zal
terug rebooten
- 9) Druk nu op de afstandsbediening op het knopje Fn
U zult de server zien die je geselecteerd hebt
Alles is klaar nu .

Uw receiver is nu gereed om van server te kunnen wisselen

Succes,
madmax_2000

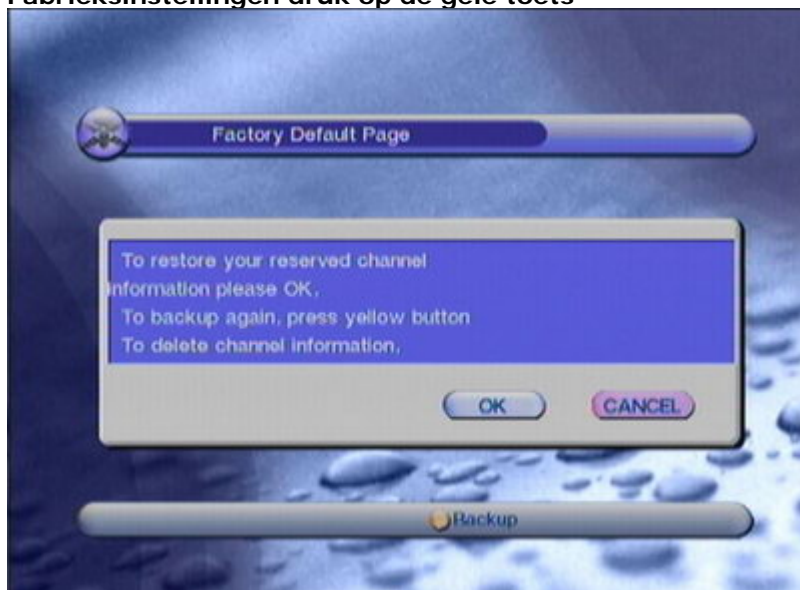
LuxSat Satellite

Wat als je nu van server wil wisselen

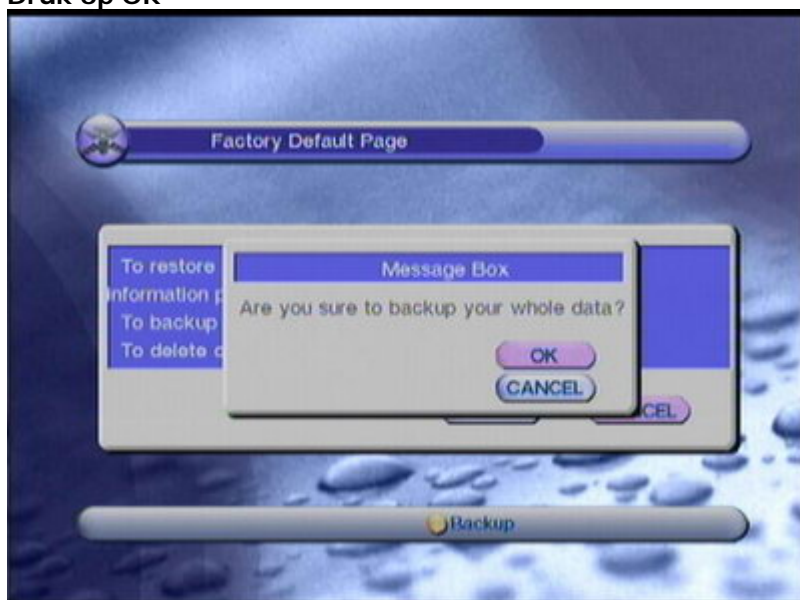
- 1) Ga naar Menu / Installations / Factory default en maak een Backup door op de gele knop te drukken
- 2) Reset Factory default (Ok)
- 3) Volg nu terug het proces vanaf stap 5

Wees niet te snel met iets te klikken want soms duurt het even en laat de decoder zijn werk doen bij het veranderen van server

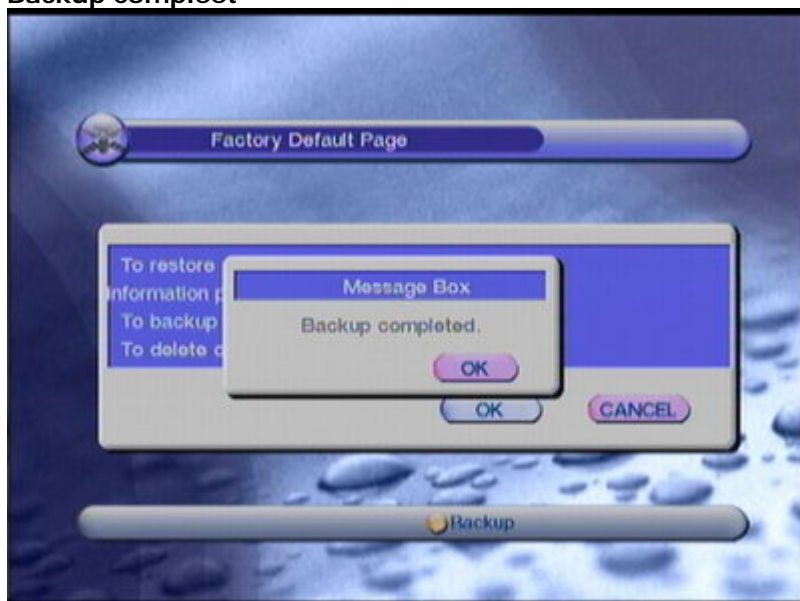
Fabrieksinstellingen druk op de gele toets



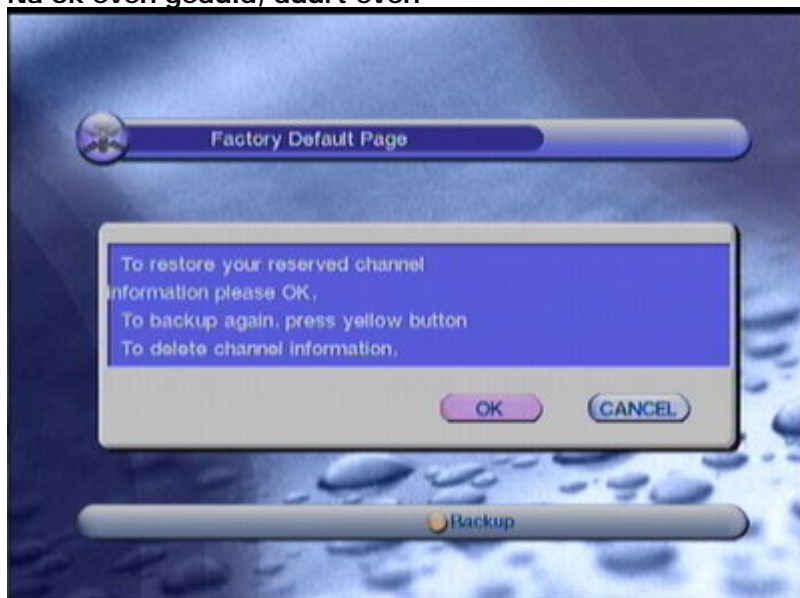
Druk op OK



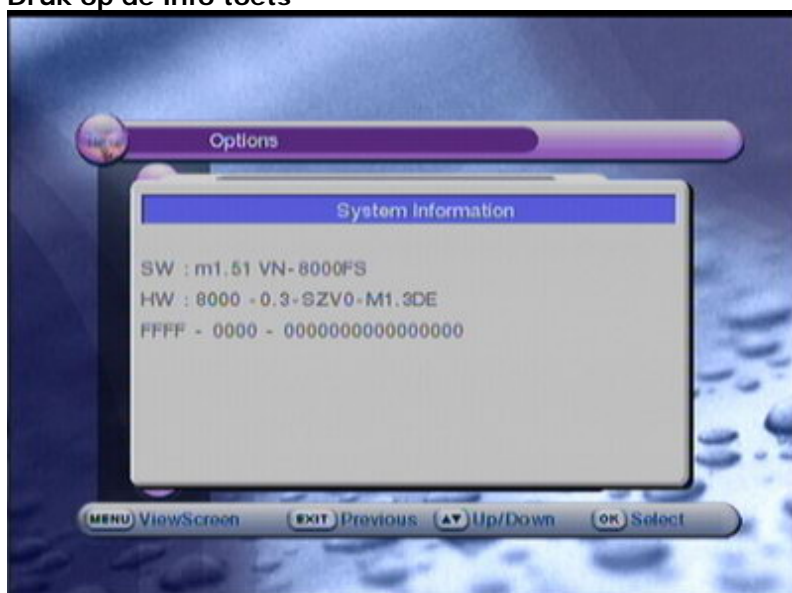
Backup compleet



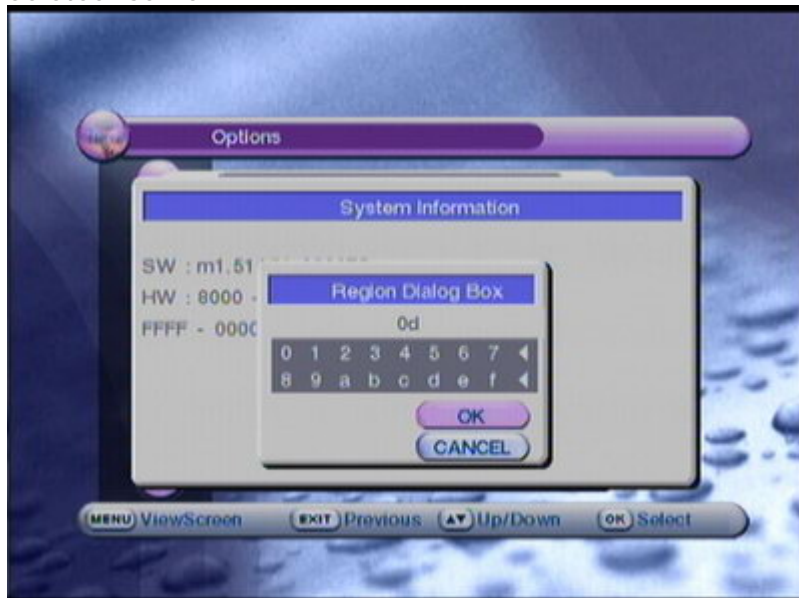
Na ok even geduld, duurt even



Menu > Opties >Systeem Informatie Druk op de info toets



Seleteer server



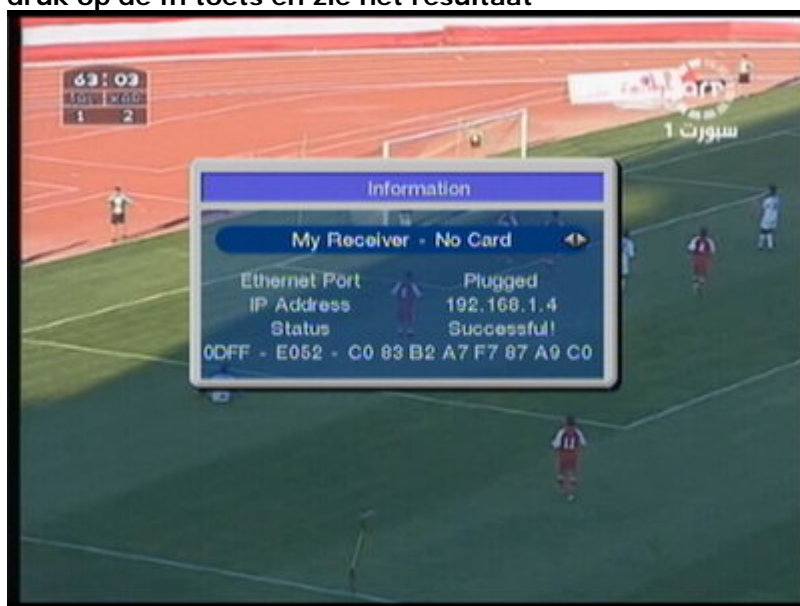
Antennesettings weer terug zetten



Zet netwerk weer op autodetect



druk op de fn toets en zie het resultaat



Succes,
madmax_2000
